

■ Аварийный и плановый ремонт в быту и на производстве с гарантией 30 лет!



# КЕРАМИКА

## ремонт/покрытие

### для бетона



## ■ Для тех, кто ценит качество и умеет считать деньги!

Компания KoreaTransMarine Co.,LTD осуществляет поставки корейского ремонтного **керамо-металлического покрытия Atometal** в Россию. С помощью керамического покрытия Atometal можно выполнить как экстренный ремонт любых металлических и бетонных сооружений, так и надежно и долговечно защитить объекты из металла и бетона от влияния агрессивной среды (в т.ч. и коррозии).

### **Керамо покрытие – это аварийный и плановый ремонт с гарантией прочности 30 лет!**

Преимущество продукции Atometal в собственной, отличной от других технологии. Бетонные тоннели, мосты, чаши фонтанов, бассейны, памятники архитектуры, маяки, причалы, пирсы, крыши зданий, бетонные полы, водоочистительные станции, дренажные сооружения, фильтры и другие бетонные конструкции для воды, химикатов и нефтепродуктов будут надежно отремонтированы и защищены с помощью керамического покрытия Atometal.

**Что такое Атометал® (Atometal®)?** Атометал® является новым наномодифицированным продуктом, предотвращающим коррозию, он основан на смешивании керамического полимера со специальными металлическими порошками и пигментами.

**Что делает продукты Atometal® особенными?** Стекланные наночешуйки!

**Как это работает?** Стекланные наночешуйки образуют плотные, инертные барьеры внутри лакокрасочного покрытия. Перекрывающиеся слои стекла обеспечивают надежное сопротивление воде, кислороду и химикатам, проникающим в лакокрасочное покрытие, а также защищают поверхность от ультрафиолетового излучения. Добавление стекланных наночешуек также увеличивает гибкость, твердость и износостойкость покрытий.

### **Краткое резюме керамического покрытия.**

**Во-первых, длительный срок службы!** Керамическое покрытие Atometal обеспечивает длительный срок службы любого объекта из металла и бетона. Тест на долговечность, проведенный в соленой воде, **гарантирует срок службы изделия 40 лет!**

**Во-вторых, прочность!** Керамическое покрытие Atometal избавит Вас от предрассудков, что керамика легко разбивается. Чтобы керамическое покрытие толщиной 200 мкм разрушилось полностью, **потребуется 46 лет!**

**В-третьих, безопасность!** Керамическое покрытие Atometal протестировано для использования при внутреннем покрытии водопроводных труб и резервуаров с питьевой водой.

**В-четвертых, простота использования!** Смешайте два компонента и покрытие готово к использованию.

**В-пятых, возможность проведения аварийного ремонта!** Керамика является полноценным заменителем сварки. Аварийные разрывы газопроводов и водопроводов можно проводить без отключения газа и воды.

**В-шестых, возможность проведения ремонтных работ под водой!** Это делает керамическое покрытие Atometal незаменимым в случае ремонтных работ под водой.

**В-седьмых, эффективная экономия расходов!** В течение 30 лет повторный ремонт не требуется!

**Мы предлагаем новый способ решения проблемы коррозии и трещин в бетоне!**

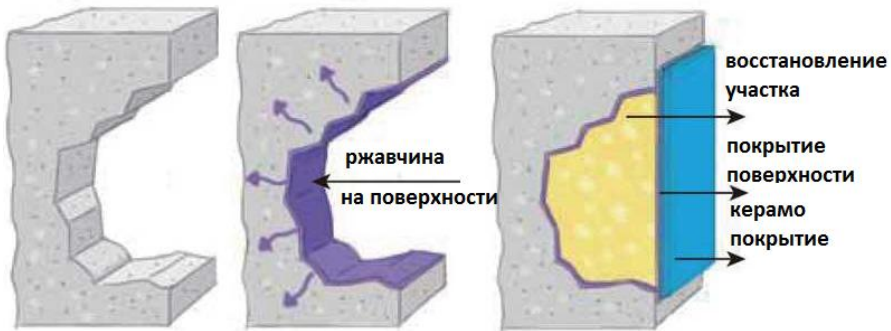


[www.koreatransmarine.ru](http://www.koreatransmarine.ru)

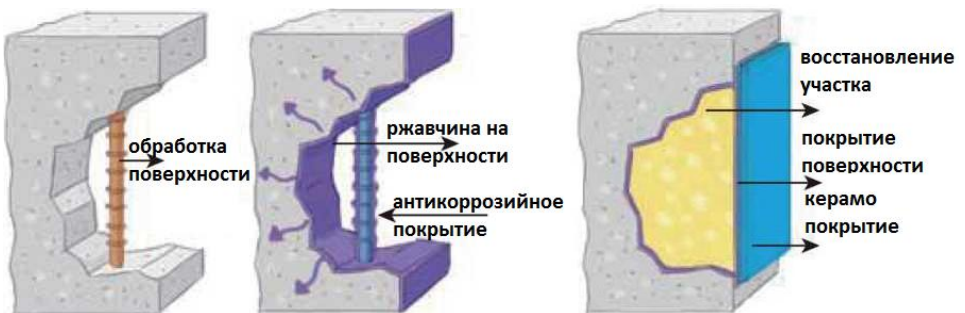
## Восстановление поврежденной поверхности / ремонт (покрытие)



## Восстановление трещин и выбоин



## Проведение антикоррозийного ремонта



## Этапы проведения ремонтных работ

**Шаг 1.** Подготовка поверхности. Использование струи воды или электроинструмента

**Шаг 2.** Грунтовка AM-C-CPW 50μm.

**Шаг 3.** Ремонт повреждений AM-C-DPW 1mm.

**Шаг 4.** Керамическое покрытие AM-C-C 200 ~250μm.

**Шаг 5.** Верхнее покрытие AM-C-TU 50μm. Покрытие AM-C-TU рекомендуется, если требуется защита от ультрафиолетового излучения.





## Грунтовка на водной основе AM-C-CPW для бетона



**AM-C-CPW является грунтовкой на водной основе для бетонной поверхности, что обеспечивает хорошую адгезию, смачивание и выравнивающие свойства. Этот продукт не имеет летучих органических соединений, что делает его безвредным для человека.**

### Применение

- \* Грунтовка различных бетонных подземных сооружений
- \* Дренажные сооружения, очистные сооружения, водонапорные сооружения, фильтры, отстойники, бетонные тоннели и др.

### Характеристики материала

Во время работы принимайте во внимание  
※ состояние поверхности

Конечное состояние	проникивание	Рекомендуемая толщина сухого покрытия	50 мкм	Интервал повторной покраски (25°C)	8 - 48 часов
Цвет	полупрозрачный	Поверхности	бетон, цементный раствор	Соотношение компонентов (массовая доля)	основа : отвердитель = 1:1
Частота окраски для восстановления	1-2 раза	Теоретический расход	7,4м <sup>2</sup> /кг (при норме толщины сухого покрытия 50 мкм)	Разбавитель	КНМ-129(М) разбавитель
Компоненты	2 компонента	Жизнеспособность (20°C)	4 часа	Срок хранения	1 год (норматив в помещении при температуре 5-38°C)
Объем твердости	37%	Время высыхания (25°C)	Сухой на ощупь 1час; затвердевание 12 часов		

## Ремонт бетонных оснований AM-C-DP



*AM-C-DP представляет собой систему множественного компонента, состоящего из растворимого в воде полимера и функциональных неорганических материалов, что обеспечивает превосходные характеристики в коррозионной среде. Этот продукт предназначен для ремонта бетонных поверхностей, заполнения отверстий, стыков и трещин в целях создания ровной и плоской поверхности.*

### Применение

- \* Ремонт и шпаклевка цементных строений внутри и снаружи, бетонные полы, трещины в стенах
- \* Заполнение различных соединений

### Характеристики материала

Во время работы принимайте во внимание  
※ состояние поверхности

Конечное состояние	тусклый	Рекомендуемая толщина сухого покрытия	условия использования варьируются	Интервал повторной покраски (25°C)	12 - 48 часов
Цвет	светлый пепельный цвет	Поверхности	бетон, цементный раствор	Соотношение компонентов (массовая доля)	основа : отвердитель = 2:1
Частота окраски для восстановления	1-2 раза	Теоретический расход	0,70м <sup>3</sup> /кг (при норме толщины сухого покрытия 1000 мкм)	Разбавитель	КНМ-129(М) разбавитель
Компоненты	2 компонента	Жизнеспособность (20°C)	50 мин	Срок хранения	1 год (норматив в помещении при температуре 5-38°C)
Объем твердости	100%	Время высыхания (25°C)	затверждение 24 часа		

# Ремонт неорганических бетонных оснований AM-C-DPW



**AM-C-DPW представляет собой систему множественного компонента, состоящего из растворимого в воде полимера и функциональных неорганических материалов, что обеспечивает превосходные характеристики в коррозионной среде. Этот продукт предназначен для ремонта бетонных поверхностей, заполнения отверстий, стыков и трещин в целях создания ровной и плоской поверхности.**

## Применение

- \* Ремонт и шпаклевка цементных строений внутри и снаружи, бетонные полы, трещины в стенах
- \* Регулировка поверхностей бетонных сооружений

## Характеристики материала

Во время работы принимайте во внимание  
※ состояние поверхности

Конечное состояние	тусклый	Рекомендуемая толщина сухого покрытия	1000 - 2000 мкм	Интервал повторной покраски (25°C)	12 - 96 часов
Цвет	цвет цемента	Поверхности	бетон, цементный раствор	Соотношение компонентов (массовая доля)	основа : отвердитель : порошок = 2:1:5 (часть порошка может быть увеличена или уменьшена в случае необходимости)
Частота окраски для восстановления	1-2 раза	Теоретический расход	0,38м <sup>2</sup> /кг (при норме толщины сухого покрытия 1000 мкм)	Разбавитель	вода
Компоненты	3 компонента	Жизнеспособность (20°C)	1 час	Срок хранения	1 год (норматив в помещении при температуре 5-38°C)
Объем твердости	68%	Время высыхания (25°C)	сухой на ощупь 2 часа; затвердение 24 часа		



## Керамическое покрытие для бетона AM-C-C



**AM-C-C представляет собой керамическое покрытие, предназначенное для бетонных сооружений.**

### Применение

- \* Бетонные сооружения
- \* Дренажные сооружения, очистные сооружения, водонапорные сооружения, фильтры, отстойники, бетонные тоннели и др.

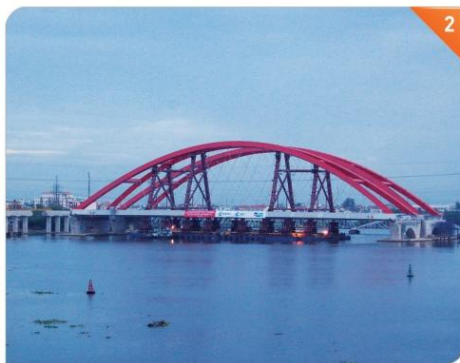
### Характеристики материала

Во время работы принимайте во внимание состояние поверхности

Конечное состояние	тусклый	Рекомендуемая толщина сухого покрытия	условия использования варьируются	Интервал повторной покраски (25°C)	12 -48 часов
Цвет	светлый пепельный цвет	Поверхности	бетон, цементный раствор	Соотношение компонентов (массовая доля)	основа : отвердитель = 2:1
Частота окраски для восстановления	1-2 раза	Теоретический расход	0,70м <sup>3</sup> /кг (при норме толщины сухого покрытия 1000 мкм)	Разбавитель	КНМ-129(М) разбавитель
Компоненты	2 компонента	Жизнеспособность (20°C)	50 мин	Срок хранения	1 год (норматив в помещении при температуре 5-38°C)
Объем твердости	100%	Время высыхания (25°C)	затверждение 24 часа		



# Покрытие для блокирования ультрафиолетовых лучей AM-C-U



**Покрытие AM-C-TU рекомендуется, если требуется защита от ультрафиолетового излучения.**

## Применение

- \* Защита мостов и различного промышленного оборудования
- \* Мосты, вышки линий электропередач, различные металлические и бетонные конструкции химических заводов, бумажных фабрик, трубопроводов, внешние части резервуаров

## Характеристики материала

Во время работы принимайте во внимание состояние поверхности

Конечное состояние	полуглянцевая, глянцевая, матовая	Рекомендуемая толщина сухого покрытия	50 мкм	Интервал повторной покраски (25°C)	спустя 12 часов
Цвет	различный	Поверхности	покрытые праймером сталь и бетон	Соотношение компонентов (массовая доля)	основа : отвердитель = 5:1
Частота окраски для восстановления	1 раз	Теоретический расход	8,34м <sup>2</sup> /кг (при норме толщины сухого покрытия 50 мкм)	Разбавитель	КНМ-129(U) разбавитель
Компоненты	2 компонента	Жизнеспособность (20°C)	1 час 30 мин	Срок хранения	1 год (норматив в помещении при температуре 5-38°C)
Объем твердости	48%	Время высыхания (25°C)	6 - 72 часа		

## Укрепление плотины

1. Общий вид



2. Обработка поверхности



3. Нанесение керамического покрытия



4. Работы завершены



## Бетонный резервуар для рыбы

1. Обработка поверхности



2. Шпаклевочные работы



3. Нанесение керамического покрытия



4. Работы завершены



## Водонепроницаемая крыша

1. Обработка поверхности



2. Обработка поверхности бетона



3. Нанесение керамического покрытия

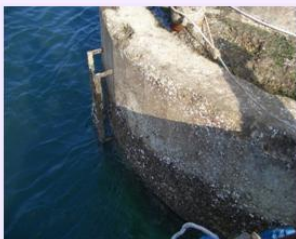


4. Работы завершены



## Ремонт маяка

1. Общий вид



2. Установка кожуха



3. Заполнение покрытием



4. Нанесение покрытия



5. Работы завершены





**Керамическое покрытие –  
экологически чистый и  
надёжный ремонт  
бетонных сооружений!**



**Мы подходим к решению  
ваших проблем индивидуально.**

**Если вы не нашли в каталоге подходящую ремонтную серию, мы  
подберем ремонтный набор по вашему техническому заданию.**

Контакты в России:  
ул.Посъетская,45 офис 302  
Владивосток, Россия 690091  
Тел. +7-423-241-4412  
Fax +7-423-241-4412  
rv.eastway@vtc.ru  
koreatransmarine@gmail.com

Контакты в Ю.Корее:  
3th Floor, Office 301  
Sincheon-daero 193-1  
Busanjin-gu Busan  
South Korea 614-816  
Tel. +82-70-8670-0063  
Fax +82-70-8677-0663  
koreatransmarine@gmail.com



[www.koreatransmarine.ru](http://www.koreatransmarine.ru)